

BRANCHE PROFESSIONNELLE DU GOLF

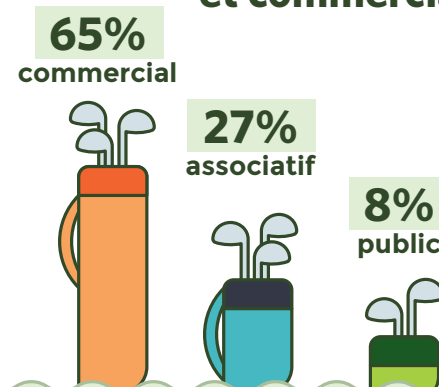
Emploi et formation



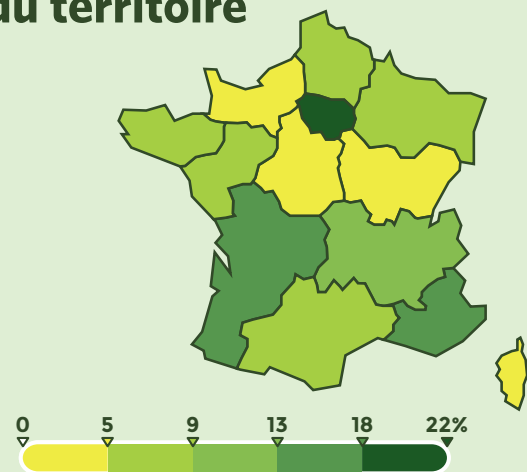
Une branche composée de 523 établissements, dont une majorité de petites structures...



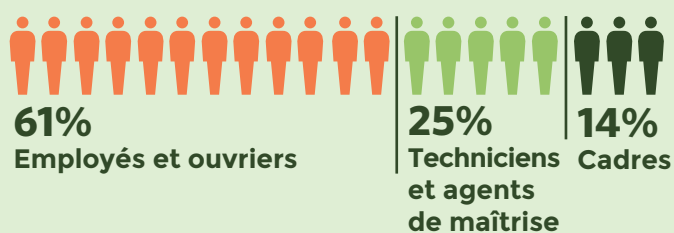
... dans laquelle coexistent secteurs associatif et commercial



5 200 salariés répartis sur l'ensemble du territoire

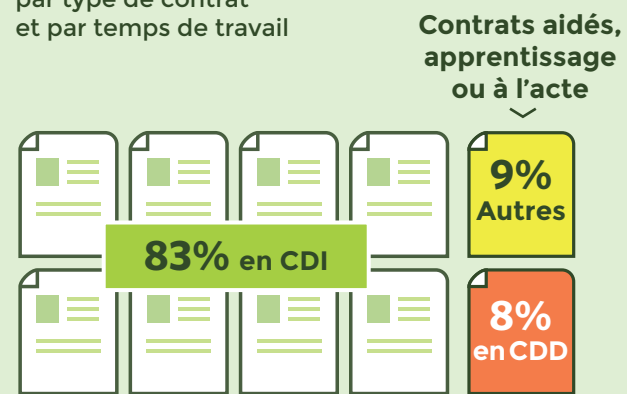


Un secteur ouvert à tous les niveaux de qualification



Des emplois stables et à temps complet

Répartition des salariés par type de contrat et par temps de travail

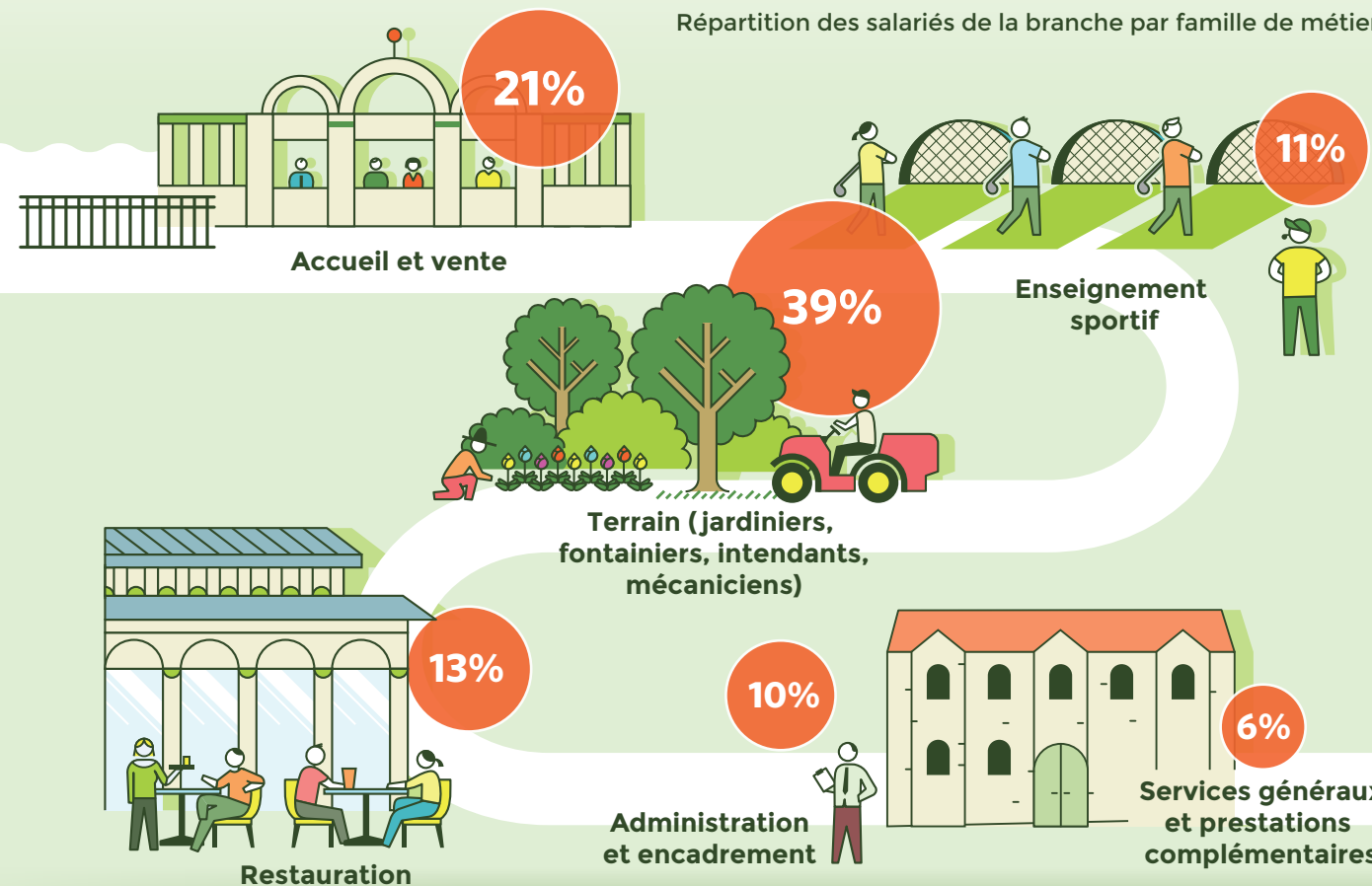


Le recours au CDD vient compléter les effectifs lors des hausses temporaires d'activité, surtout l'été.



Le terrain au cœur des métiers de la branche

Répartition des salariés de la branche par famille de métiers



Des opportunités d'emploi pour certains métiers

Top 3 des métiers en tension



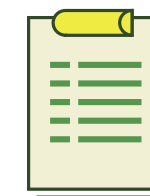
Des métiers accessibles en alternance

Top 5 des diplômes les plus courants en alternance

- Brevet Professionnel JEPS d'éducateur sportif mention golf
- Certificat de spécialisation de jardinier de golf
- Certification d'intendant de terrain de golf
- BTS Management des unités commerciales
- BTS Tourisme

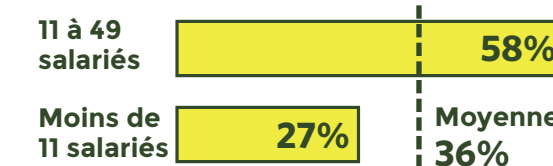
Des actions de formation récurrentes

Près de 1 150 actions de formation réalisées en 2018



Part des structures ayant embauché un alternant au cours des trois dernières années

Etablissements de :



Source : Rapport de la branche professionnelle du Golf, Octobre 2019